



KUNGSBACKA | KONTOR | 1000 M²
SÄTTAREVÄGEN 3





✓ Tåg < 500m

✓ Buss < 500m

✓ Restaurang/café

✓ Markparkering

LJUSA MODERNA KONTOR I BRA LÄGE NÄRA HEDE RESECENTER

Ljusa moderna kontor som kan anpassas efter er verksamhet. Möjligt att hyra från ca 200 kvm.

PLANLÖSNING

Fastigheten består av en huskropp med lager och kontor i tre våningar med ett glasat torn vid nordöstra hörnet. Fastigheten har utmärkta angoringsmöjligheter för både personbils- och lastbilstransporter.

OMRÅDET

I norra Kungsbacka, ca två mil söder om Göteborg. Ett naturnära men ändå centralt industriområde med shopping och kommunikationer i närheten.

I Kungsbacka har flera nya och välordnade kontors- och industriområden växt fram på senare år och nya planeras. Näringslivet domineras av små och medelstora företag. Tillväxten i kommun har varit stark sedan 1970-talet.



Hej!

Jag heter Mathias Grahn. Kontakta gärna mig för mer information och visning av lokalen.

+46 31 744 09 19

mathias.grahn@
castellum.se

KOMMUNIKATIONER

Buss kör i närområdet och det finns bra kollektivtrafik norrut mot Göteborg och Mölndal i form av pendeltåg och expressbuss. Söderut mot Varberg, Falkenberg och Halmstad går tåg varje timma.

Påfarten till E6 ligger två minuts färd bort och det är enkelt att nå kontinenten via färjorna i Göteborg och Varberg. Inom 30 minuter är man på Landvetter Flygplats eller Göteborgs centrala delar.

SERVICE

I närheten ligger Hede Fashion Outlet och fler restauranger finns att välja på. I Kungsbacka innerstad, som ligger nära, finns gott om caféer och restauranger likaså i Kungsmässan köpcenter finns all tänkbar service med många butiker, systembolag, bank, apotek, mataffärer.

Parkeringar finns i anslutning till fastigheten.

Havet, badstränderna och de många naturreservaten ger möjligheter till fina upplevelser på. Gottskär och Särö är klassiska seglarmiljöer.

Kungsbacka Innerstad, med anor från medeltiden, präglas av träbebyggelse från förra sekelskiftet.

OM FASTIGHETEN

Fastigheten består av en huskropp med lager och kontor i tre våningar med ett glasat torn vid nordöstra hörnet. Fastigheten har utmärkta angöringsmöjligheter för både personbils- och lastbilstransporter.

FAKTA

Adress:

Sättarevägen 3

Område:

Hede

Fastighet:

Kungsbacka Hede 3:125

Storlek:

200-1 000 m²

Typ:

Kontor

Tillträde:

Enligt överenskommelse



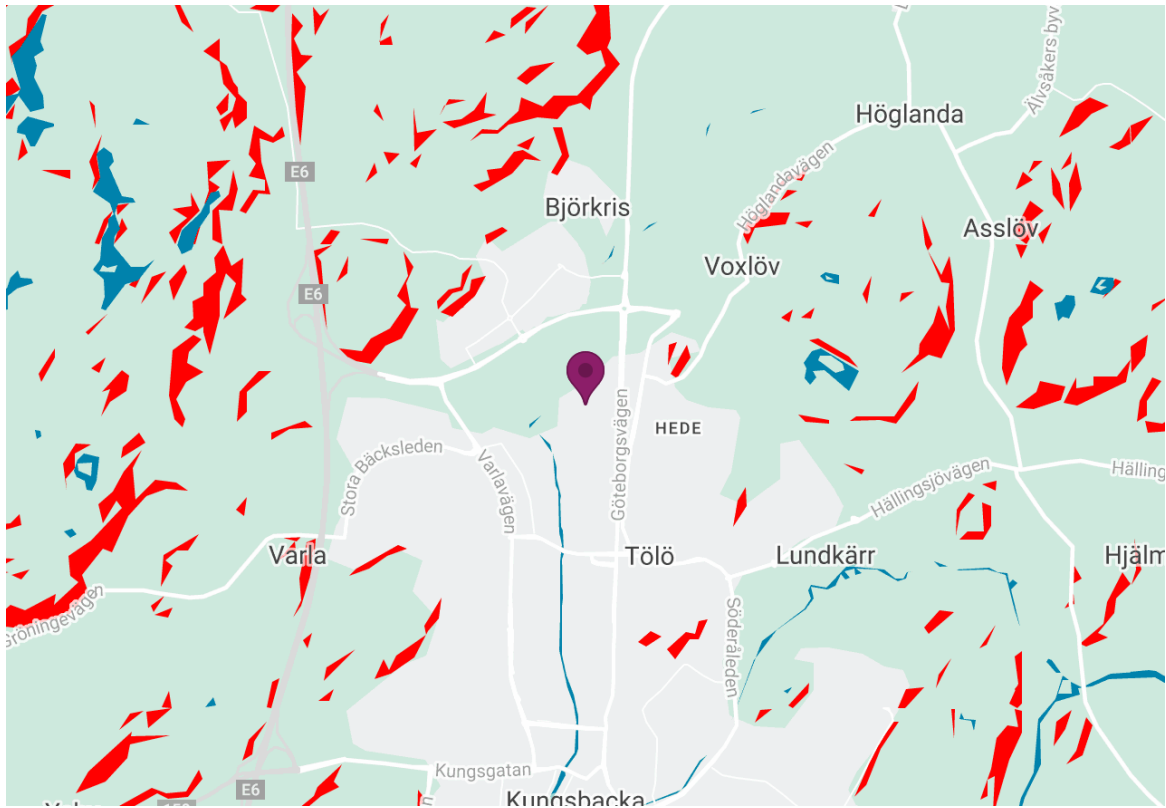
NÄRA HEDE
RESECENTER



PARKERING

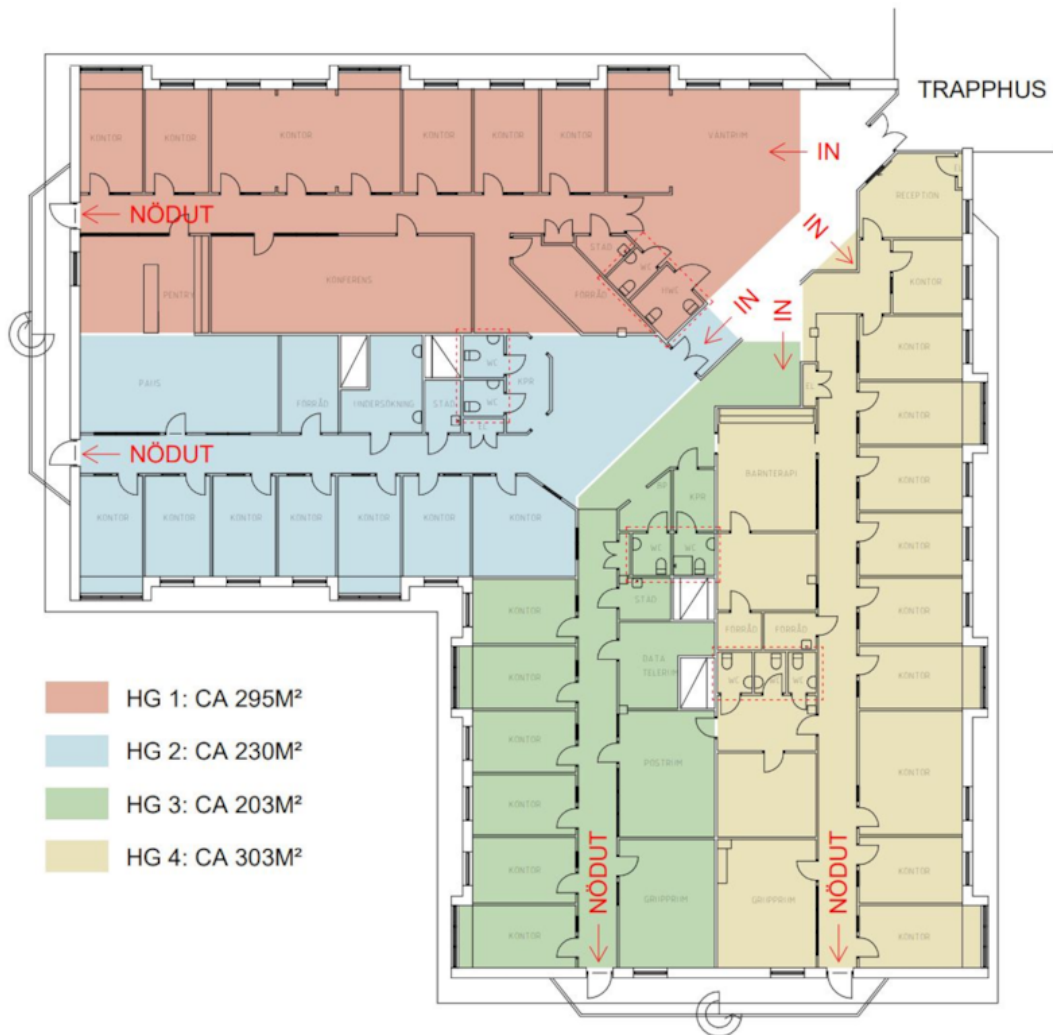


SKYLTMÖJLIGHET





Planskisserna är ej skalenliga. Med reservation för eventuella avvikelser.



Planskisserna är ej skalenliga. Med reservation för eventuella avvikelser.





PERSONLIGT HUSTEAM INGÅR I HYRAN

Vi gillar att överträffa alla förväntningar som våra kunder ställer på oss. Alla våra fastigheter sköts av vår egen personal. Som kund har du ett eget, dedikerat Castellumteam som ser till att du trivs och att allting fungerar. Tillsammans skapar vi en trivsamt, hållbar och produktiv arbetsmiljö. Och skulle behoven förändras kan vi nästan alltid erbjuda en lösning.



STEFAN VILHELMSSON
*Chef Kommersiell
Förvaltning*



MIKAEL ANDERSSON
Kommersiell Förvaltare



FULL FLEX MED COWORKING

Har ni verksamhet på flera orter eller vill du erbjuda dina medarbetare fullservice och en enklare vardag? Köp till medlemskap i United Spaces och få tillgång till våra coworkingytor i Stockholm, Göteborg, Malmö, Uppsala och på Arlanda. Alltid med fullservice, tillträde dygnet runt och ett stort tjänsteutbud. Coworking hos United Spaces erbjuder långt mer än trevliga kontorsytor. Vad sägs om tjänster som digital kemtvätt, yoga på jobbet eller barnpassningsservice? Cykelgarage, vilrum och lounge med schysst fika är självklarheter.

Välkommen till arbetsplatser med extra guldkant!





EN HÅLLBAR ARBETSPLATS FRÅN BÖRJAN

På Castellum bygger vi för en hållbar framtid. Inte nog med att alla våra nybyggnads- och ombyggnadsprojekt ska miljöcertifieras enligt högsta standard, vi lovar också att vår verksamhet ska vara 100 procent klimatneutral senast 2030, vilket också inkluderar alla våra projekt. Varje år minskar vi vattenförbrukningen i våra fastigheter med 1 procent och energianvändningen med 1,5 procent. På det sättet hjälper vi våra kunder att minska sitt eget klimatavtryck. Hösten 2020 färdigställde vi nordens största solcellspark på ett av våra tak. Minst 100 tak på våra fastigheter kommer att få solcellspaneler installerade, vi kallar projektet "100 på sol". Målet är en helt fossilfri energiförsörjning till samtliga fastigheter senast 2025. Vill du teckna grönt avtal, beställa källsortering eller grön städning? Kontakta oss så berättar vi mer.





EN VÄRD BORTOM DET FÖRVÄNTADE

Castellum är ett av Nordens största börsnoterade fastighetsbolag som utvecklar flexibla arbetsplatser och smarta logistiklösningar. Vi finns i de flesta svenska tillväxtstäder, och har egen personal på plats på alla våra orter. För oss är det självklart att sätta människan i centrum och fastigheten runt om. Det är så vi bygger framgångsrika arbetsplatser, tillsammans med våra kunder.

Vi är din lokala partner som visar vägen och hjälper när behov uppstår och förändras. Vi drivs av att utforska bättre sätt att forma dagens och morgondagens arbetsplatser. På så vis skapar vi arbetsplatser att längta till.